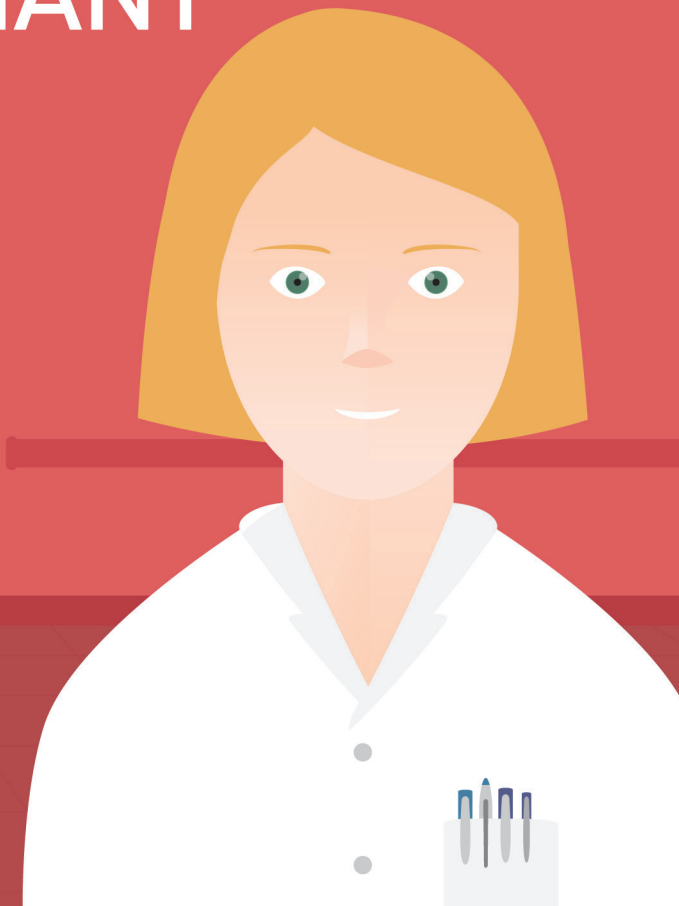


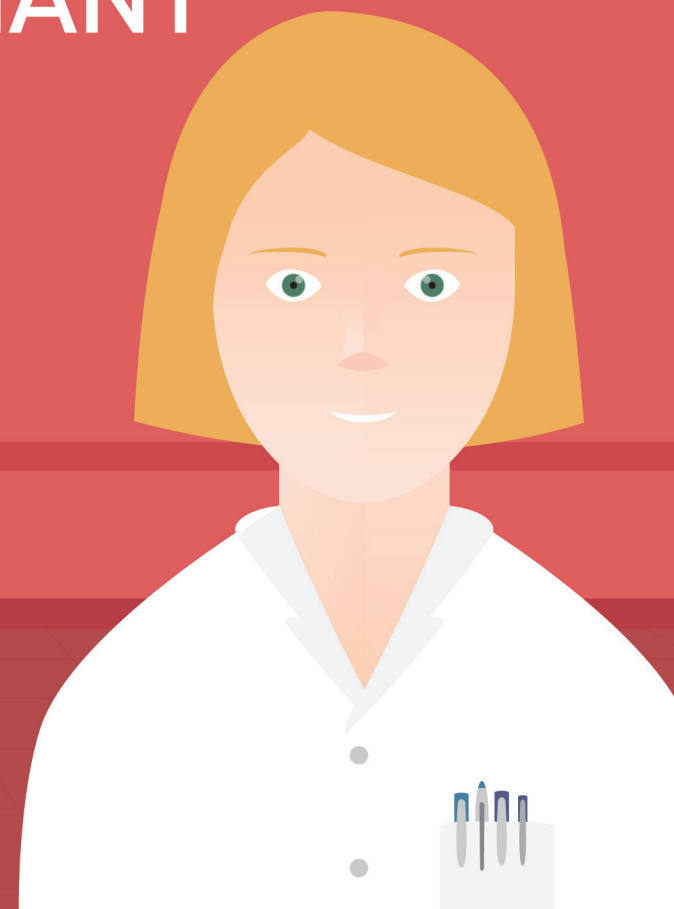
# AVANT D'ENTRER DANS LA CHAMBRE,

MERCI DE VOUS ADRESSER  
AU PERSONNEL SOIGNANT



# AVANT D'ENTRER DANS LA CHAMBRE,

MERCI DE VOUS ADRESSER  
AU PERSONNEL SOIGNANT



# AVANT D'ENTRER DANS CE SECTEUR,

MERCI DE VOUS ADRESSER  
AU PERSONNEL SOIGNANT



**AVANT D'ENTRER**  
**DANS CE SECTEUR,**

**MERCI DE VOUS ADRESSER**  
**AU PERSONNEL SOIGNANT**



PÉRIODE DE  
**GASTRO-ENTÉRITES**  
SI POSSIBLE REPORTEZ VOTRE VISITE

SINON

Respectez les règles d'hygiène  
affichées ou données  
par le personnel soignant

Frictionnez vos mains  
avec un produit hydro-alcoolique  
avant et après votre visite

