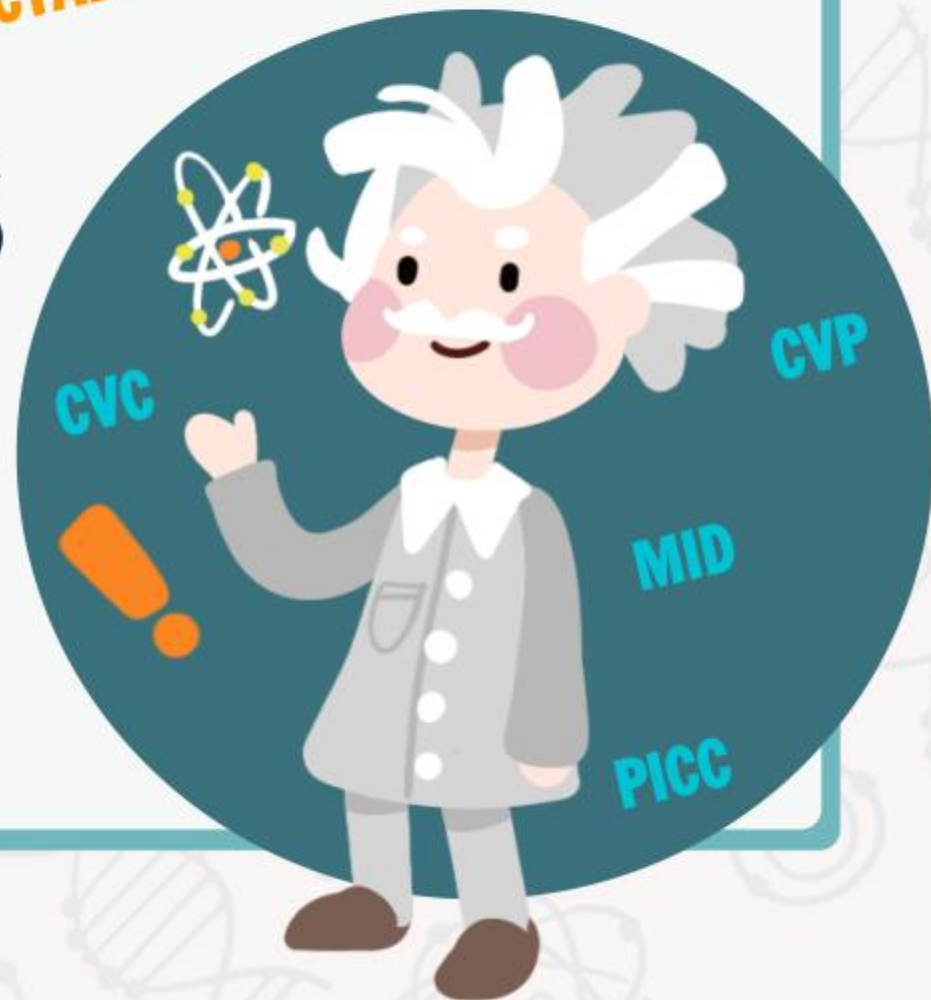


OBSERVA4

BACTADI

# SPIADI POUR LES DEBUTANTS

SPIADI: Surveillance et Prévention des Infections Associées aux Dispositifs Invasifs



## LE PROGRAMME SPIADI : A QUOI ÇA SERT ?

Le programme de la mission nationale **SPIADI** permet d'améliorer la gestion du risque infectieux associé aux DIV en associant 3 volets essentiels :

- la **surveillance** des infections sur DIV
- l'**observation** des pratiques
- la **formation** des professionnels de santé chargés de la pose et/ou des manipulations des DIV



## EN PRATIQUE : COMMENT FAIRE ?

- 1/ Comment participer au programme de la SPIADI?**
- 2/ Quels modules choisir pour débuter ?**
- 3/ Comment démarrer la surveillance**
- 4/ Comment clôturer la surveillance**





# 1/ COMMENT PARTICIPER AU PROGRAMME DE LA SPIADI ?

## LES MODALITES PRATIQUES

- **Créer un compte** (nécessaire la 1ère fois) et **inscrire son établissement** sur le site web de la SPIADI : [www.spiadi.fr](http://www.spiadi.fr)
- **Désigner un responsable** du programme SPIADI
- **Remplir la charte d'engagement** après avoir obtenu les accords nécessaires :
  - Direction de l'établissement
  - Responsable du programme SPIADI
  - Biologiste en charge des analyses microbiologiques
- **Choisir les différentes modalités**

$E=Mc^2$



# 1/ COMMENT PARTICIPER AU PROGRAMME DE LA SPIADI ?

## LES MODALITES PRATIQUES

### Autres modalités nécessaires :

- Remplir la **fiche établissement** (impératif pour participer à la surveillance) : description de votre établissement (type d'établissement, spécialités, nombre de lits en fonction des spécialités ...)
- Pour la surveillance Bact ADI+ remplir la **fiche "Données d'activité dénominateurs"** : elle comporte les données d'activité des services ayant participé qu'ils aient eu ou non des bactériémies associés aux soins

$E=Mc^2$





## 2/ QUELS MODULES CHOISIR POUR DÉBUTER ?

- **2 modules conseillés** pour bien démarrer le programme :

\* **BactADI+** : **BACT**ériémies **A**ssociées aux **D**ispositifs **I**nvasifs

\* **OBSERVA4** : **OBSERVA**tion des pratiques : préparation du site de pose d'un DIV, branchement d'une ligne (manipulations proximales et distales) et réfection de pansement d'un cathéter central.



## 2/ QUELS MODULES CHOISIR POUR DÉBUTER ?

\* **BactADI+** : surveiller les bactériémies associées aux soins dans tous les services.

Les résultats permettent entre autre de :

- obtenir les indicateurs de la stratégie nationale

Tableau 1. Indicateurs d'impact de la stratégie nationale 2022-2025 de prévention des infections et de l'antibiorésistance.

Indicateurs	Cibles à l'horizon 2025
<b>Infections associées aux soins</b>	
Incidence des bactériémies sur cathéters centraux (CVC et cathéters de dialyse) en réanimation en établissements de santé	< 1 bactériémie pour 1000 journées-cathéters, tous les ans, au niveau national et dans toutes les régions
Incidence des bactériémies sur cathéters centraux (CVC, PICC et CCI) hors réanimation en oncologie et hématologie	< 1 bactériémie pour 1000 journées d'hospitalisation, tous les ans, au niveau national et dans toutes les régions
Incidence des bactériémies sur cathéters centraux (CVC, PICC et CCI) hors réanimation, en services de médecine (hors oncologie et hématologie)	< 0,1 bactériémie pour 1000 journées d'hospitalisation, tous les ans, au niveau national et dans toutes les régions



## 2/ QUELS MODULES CHOISIR POUR DÉBUTER ?

### \* **BactADI+**

Les résultats permettent entre autre de :

- positionner un service/un établissement par rapport aux services et établissements comparables,
- détecter les situations anormales (outliers) encourageant à la prise de mesures spécifiques,
- cibler les priorités d'action pour l'année A+1,
- évaluer des actions mises en oeuvre les années précédentes





# 1/ QUELS MODULES CHOISIR POUR DÉBUTER ?

\* **OBSERVA4** : surveiller les bactériémies associées aux soins dans tous les services

Les résultats permettent entre autre de :

- obtenir les indicateurs de la stratégie nationale

Tableau 2. Indicateurs d'impact de la stratégie nationale 2022-2025 de prévention des infections et de l'antibiorésistance.

Indicateurs	Cibles à l'horizon 2025
<b>Prévention des Infections</b>	
Nombre d'observations respectant les points critiques de la pose d'un cathéter veineux central / 100 observations réalisées	>80 %, tous les ans, au niveau national et dans toutes les régions
Nombre d'observations respectant les points critiques de la pose d'un cathéter vasculaire périphérique / 100 observations réalisées	>80 %, tous les ans, au niveau national et dans toutes les régions



## 2/ QUELS MODULES CHOISIR POUR DÉBUTER ?

### \* **OBSERVA4**

Les résultats permettent entre autre de :

- d'identifier les écarts entre pratique et recommandations,
- de comprendre les freins à l'application des recommandations



## 3/ COMMENT DÉMARRER LA SURVEILLANCE ?

### Point sur BactADI+



- Pour cette surveillance, il est conseillé d'inclure **tous les services** de l'établissement
- Informer les services de soins et les patients de la surveillance
- La **période de surveillance** est de **3 mois** entre le 1er janvier et le 15 juillet (3 mois consécutif à déterminer) et identique pour tous les services participants de l'établissement





# 3/ COMMENT DÉMARRER LA SURVEILLANCE ?

## Point sur BactADI+



- La surveillance repose sur la détection des bactériémies associées aux soins. Le point de départ de la surveillance est l'**hémoculture positive**

- **Une fiche à remplir pour chaque bactériémie associée aux soins** dont la date est comprise dans les 3 mois de surveillance (éliminer les contaminations d'hémocultures et les bactériémies non liées aux soins)



# 3/ COMMENT DÉMARRER LA SURVEILLANCE ?

## Point sur OBSERVA4



- Pour cette surveillance, vous pouvez **faire un choix** parmi les services de votre établissement
- Informer les services de soins et les patients de la surveillance
- Les **observations des pratiques** peuvent être réalisées entre le 1er janvier et le 15 juillet

## 3/ COMMENT DÉMARRER LA SURVEILLANCE ?

### Point sur OBSERVA4



- Le **nombre d'observations recommandés** est de 30. il doit être au **minimum de 5** observations
- Les observations peuvent être réalisées à des **jours différents** sur toute la période de surveillance
- L'enquete repose sur **2 parties** : l'**observation directe** des pratiques des professionnels et un **entretien dirigé** qui fait suite à l'observation



# 3/ COMMENT DÉMARRER LA SURVEILLANCE ?

## Point sur OBSERVA4



\* 4 grilles d'observations sont proposées pour observer les pratiques de pose :

- cathéters centraux avec ou sans l'utilisation de l'échoguidage (Fiche P1),
- cathéters veineux périphériques et MIDlines sans prolongateur (Fiche P2),
- pose d'aiguille sur CCI (Fiche P3)
- pose de cathéters sous-cutanés (Fiche P4)



# 3/ COMMENT DÉMARRER LA SURVEILLANCE ?

## Point sur OBSERVA4



\* **2 grilles d'observations** sont proposées pour observer les **pratiques de manipulations** :

- **manipulations distales** des lignes pour tout type de cathéter (Fiche B1)
- **manipulations proximales** des lignes principales des cathéters centraux (Fiche B2)



# 3/ COMMENT DÉMARRER LA SURVEILLANCE ?

## Point sur OBSERVA4



\* 1 grille pour observer les **pratiques de réfection de pansement** d'un cathéter central (Fiche R1)





# 4/ COMMENT CLÔTURER ?

## \* BACTADI



Valider la fiche établissement



Envoyer les données pour chaque modalités (période de surveillance, services audités, fiches saisies, dénominateurs)



Vérifier que tout est validé

### Récapitulatif

Les conditions à remplir pour que votre participation au programme SPIADI2023 soit validée sont les suivantes :

- Charte d'engagement signée et validée
- Fiche établissement remplie et validée
- Pour chaque modalité de surveillance :
  - période de surveillance choisie,
  - fiches remplies, contrôlées et envoyées,
  - données d'activité remplies.
- Pour l'observation des pratiques **COSERVUM** :
  - période de surveillance choisie,
  - au moins 5 fiches remplies, contrôlées et envoyées.

Les encarts «Données SPIADI2023» sont accessibles sur l'accueil de chaque modalité.

Une modalité suffit pour la participation à la surveillance, mais seules les modalités dûment complétées seront utilisées dans le rapport national.

Vous trouverez ci-dessous le récapitulatif de l'état de votre participation au programme SPIADI2023 :

- ✓ Charte d'engagement validée
- ✓ Fiche établissement validée
- ✓ Données pour le module **BACTADI** envoyées
- ✓ Données pour le module **DEPLAGE** envoyées
- ✓ Données pour le module **RESUME ADAPTE** envoyées
- ✓ Données pour le module **COSERVUM** envoyées



# 4/ COMMENT CLÔTURER ?

## \* BACTADI



Valider la fiche établissement



Envoyer les données pour chaque modalités (période de surveillance, services audités, fiches saisies, dénominateurs)



Vérifier que tout est validé

### Récapitulatif

Les conditions à remplir pour que votre participation au programme SPIADI2023 soit validée sont les suivantes :

- **Charte d'engagement signée et validée**
- **Fiche établissement remplie et validée**
- **Pour chaque modalité de surveillance :**
  - période de surveillance choisie,
  - fiches remplies, contrôlées et envoyées,
  - données d'activité remplies.
- **Pour l'observation des pratiques **COSERVIM** :**
  - période de surveillance choisie,
  - au moins 5 fiches remplies, contrôlées et envoyées.

Les encarts «Données SPIADI2023» sont accessibles sur l'accueil de chaque modalité.

Une modalité suffit pour la participation à la surveillance, mais seules les modalités dûment complétées seront utilisées dans le rapport national.

Vous trouverez ci-dessous le récapitulatif de l'état de votre participation au programme SPIADI2023 :

- ✓ Charte d'engagement validée
- ✓ Fiche établissement validée
- ✓ Données pour le module **BactACE+** envoyées
- ✓ Données pour le module **ExpACE** envoyées
- ✓ Données pour le module **Résultats ADP(ES)** envoyées
- ✓ Données pour le module **COSERVIM** envoyées



# 4/ COMMENT CLÔTURER ?

## \* BACTADI



Sélectionner les données pour lesquelles vous souhaitez obtenir des résultats

Changer d'établissement  
Options  
Accueil  
Fiche Établissement

Résultats  
Accueil  
Destinataires

BACTADI  
Exp ADI  
Réf. Inf ADI ADI/PED  
OBSERVAT

### Taux d'incidence et caractéristiques des infections

Pour les infections issues des Données «SPIADI2023»

Changer

Bienvenue sur la page Résultats «SPIADI2023» pour l'établissement «CH JACQUES CŒUR DE BOURGES»  
Cette page est construite à partir des Données «SPIADI2023» de toutes les modalités validées de la surveillance. En savoir plus

Comment lire les résultats

Si vous avez modifié un jeu de données, il vous faut attendre le lendemain pour que les données soient répercutées sur la page résultat.  
Date de la dernière extraction : 21/06/2023 16:38:27

Tableaux Graphiques Caractéristiques

Taux d'incidences des bactériémies acquises dans l'établissement - associées à toutes les portes d'entrée - dans toutes les disciplines - pour 1000 journées d'hospitalisation

Discipline	UF	Taux par jour de l'entrée	S. annexes sur toutes les PE	S. annexes sur cathéter	Taux PE cathéters centraux	Taux PE cathéters périphériques	Taux PE dispositifs de dialyse
Taux d'incidence des bactériémies acquises dans l'établissement pour 1000 journées d'hospitalisation							
AD/RIA	-	1,00	0,00	0,00	0,00	0,00	0,00
AD MED (hors CAN, RAD et HEM)	-	0,00	0,00	0,00	0,00	0,00	0,00
PED MED (hors CAN)	-	20,00	0,00	0,00	0,00	0,00	20,00

Merci de sélectionner les données pour lesquelles vous souhaitez obtenir vos résultats.

Vos données envoyées au programme national

SPIADI2023



# 4/ COMMENT CLÔTURER ?

## \* OBSERVA'4



Valider la fiche établissement



Envoyer les données d'observation (période de surveillance, fiches saisies)



Vérifier que tout est validé

### Récapitulatif

Les conditions à remplir pour que votre participation au programme SPIADI2023 soit validée sont les suivantes :

- Charte d'engagement signée et validée
- Fiche établissement remplie et validée
- Pour chaque modalité de surveillance :
  - période de surveillance choisie,
  - fiches remplies, contrôlées et envoyées,
  - données d'activité remplies.
- Pour l'observation des pratiques **CERENVA** :
  - période de surveillance choisie,
  - au moins 5 fiches remplies, contrôlées et envoyées.

Les encarts «Données SPIADI2023» sont accessibles sur l'accueil de chaque modalité.

Une modalité suffit pour la participation à la surveillance, mais seules les modalités dûment complétées seront utilisées dans le rapport national.

Vous trouverez ci-dessous le récapitulatif de l'état de votre participation au programme SPIADI2023 :

- ✗ Charte d'engagement NON validée
- ✓ Fiche établissement validée
- ✓ Données pour le module **StatADH** envoyées
- ✗ Données pour le module **ExpACE** NON envoyées
- ✗ Données pour le module **StatADH-ADSPED** NON envoyées
- ✓ Données pour le module **CERENVA** envoyées





# 4/ COMMENT CLÔTURER ?

## \* OBSERVA'4



Sélectionner les données pour lesquelles vous souhaitez obtenir des résultats





The screenshot displays the 'Résultats' page for the 'OBSERVA'4' program. The top navigation bar includes 'Accueil', 'Surveillance', 'Observation des pratiques', 'Résultats', 'Formation', 'Recherche', 'Outils', 'Valorisation', 'Mon Espace', 'Aide', 'Contact', and 'Se connecter'. The left sidebar shows a menu for 'SPADI 2023' with options like 'Changer d'établissement', 'Options', 'Accueil', 'Fiche Établissement', 'Résultats', 'Bact ADI+', 'Exp ADI', and 'Régis Inf ADI ADI PED'. Below this is the 'OBSERVA'4' section with 'Accueil', 'Membres', 'Module de suivi', and 'Résultats'. The main content area is titled 'Résultats OBSERVA'4' and contains a message: 'Merci de sélectionner les données pour lesquelles vous souhaitez obtenir vos résultats.' Below this, it says 'Vos données envoyées au programme national' and shows a 'SPADI2023' button. There are also buttons for 'Faits marquants', 'Vue d'ensemble', and 'Caractéristiques'. A search bar is present with the text 'Rechercher par commune'. The main data area shows several performance indicators: 'P1 - Proportion KTC ou d'un MD-P1' (90% Cible, 90% Réalisé, 300e Cible nationale), 'P2 - Proportion CVR ou d'un MD sans R' (77% Réalisé), 'P4 - Proportion KT non-outal' (300e Réalisé), 'E1 - Manipulation d'attente' (300e Réalisé), and 'E2 - Manipulation post-outal' (0% Réalisé, 0% Cible nationale). A right sidebar lists 'Préhabilitation', 'Préparation de l'acte', 'Utilisation des soins', 'Hygiène des mains', 'Geste - Pratiques d'hygiène', 'Geste - Sécurité de l'acte', and 'Geste - Collage au bon moment'. At the bottom right, it says 'Par fiches' and '263 fiches au total'.



# SURVEILLANCE 2025

## Les moments clés de la surveillance 2025

-  **01/01** Début surveillance
-  **15/07** Fin surveillance
-  **31/07** Validation/Envoi données
-  **2/10** Journée nationale

JANVIER	JUILLET	OCTOBRE
 01/01 : début surv	 15/07 : fin de surv	 02/10 : journée SPIADI
	 31/07 : envoi des données	



# L'ACCOMPAGNEMENT PAR LA SPIADI



## LES OUTILS SPIADI

LA MISSION NATIONALE SPIADI MET À VOTRE DISPOSITION SUR SON SITE INTERNET DE NOMBREUX **OUTILS** :

- **FICHES TECHNIQUES**
- **OUTILS PÉDAGOGIQUES**
- **SUPPORTS DE FORMATION**

**TOUS CES OUTILS SONT À JOUR AVEC LES RECOMMANDATIONS NATIONALES EN VIGUEUR.**



**SPIADI**

Surveillance et Prévention des Infections Associées aux Dispositifs Invasifs



[Accueil](#) [Surveillance](#) [Observation des pratiques](#) [Résultats](#) [Formation](#) [Recherche](#) **[Outils](#)** [Valorisation](#) [Mon Espace](#) [Actu-SPIADI](#) [Contact](#)

[Se connecter](#)

[Fiches techniques](#) [Outils pédagogiques](#) [Supports de formation](#)

# L'ACCOMPAGNEMENT PAR LA SPIADI



## LES ACTUS SPIADI

**LA MISSION NATIONALE SPIADI PROPOSE DES WEBINAIRES : ACTU-SPIADI TOUT AU LONG DE L'ANNÉE DE 14H À 15H TOUS LES MOIS POUR VOUS ACCOMPAGNER À LA MISE EN PLACE DE CES SURVEILLANCES DANS VOS ETABLISSEMENTS, N'HESITEZ PAS À LES SUIVRE OU BIEN LES REGARDER EN REPLAY!**







**EN CAS DE DIFFICULTÉS, N'HÉSITEZ PAS À  
FAIRE APPEL À L'ÉQUIPE DE LA SPIADI VIA LA  
BOITE MAIL : [CONTACT@SPIADI.FR](mailto:CONTACT@SPIADI.FR)**

**LE CPIAS RESTE ÉGALEMENT DISPONIBLE  
POUR TOUTES INFORMATIONS  
COMPLÉMENTAIRES ET POUR VOUS AIDER À  
LA MISE EN PLACE DE LA SURVEILLANCE AU  
SEIN DE VOTRE ÉTABLISSEMENT !  
[CPIAS-NORMANDIE@CHU-CAEN.FR](mailto:CPIAS-NORMANDIE@CHU-CAEN.FR)**



**MERCI DE VOTRE ATTENTION !**



**Echanges**



**Questions**



**Interrogations**

**Suggestions**

